

MOBILISATION DE BÉNÉVOLES

GUIDE DE L'AUTOÉVALUATION

En Suisse, l'engagement dans la société civile a une longue et importante tradition. Et pourtant, trouver de nouveaux bénévoles peut s'avérer exigeant. Sur mandat du Pour-cent culturel Migros, le Gottlieb Duttweiler Institute (GDI) a interrogé quatre projets exemplaires sur la manière dont ils mobilisent des personnes de manière ponctuelle et sans engagement. Apprenez tout sur les facteurs de réussite et faites l'autoévaluation!

Première participation

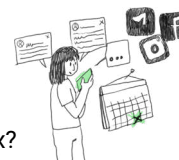


Participer

1. Quelles sont les formes de participation simples et faciles d'accès?

Faire connaître

2. Comment les gens sont-ils informés des possibilités de participation? Comment s'adresse-t-on à eux?



Conditions de participation

3. Quelles sont les conditions techniques requises pour participer?



Entretien des relations

Culture

4. Quelles conditions sociales sont requises pour participer?





Maintenir les contacts

5. Comment et où les personnes engagées entrent-elles en contact les unes avec les autres?

Marge de manœuvre / approfondissement

Apporter des idées

6. Quelle est la marge de manœuvre des participant-es ponctuel-les?



Créer

7. Quelles sont les possibilités d'approfondir l'engagement non contraignant?

Motiver

8. Qu'est-ce qui pousse les gens à approfondir leur engagement?



Participer aux décisions

9. Quels sont les niveaux hiérarchiques? Comment le pouvoir est-il partagé?



C'est ce que font les autres



Laissez-vous inspirer!

Scannez le code QR pour découvrir comment les quatre projets interrogés ont réussi à mobiliser de nouveaux bénévoles.

CONTACT

Direction Société et culture,
Fédération des coopératives Migros
info-societe@mgb.ch